

Baterii de lavoar cu senzor SLU 08, SLU 08D



SLU 08

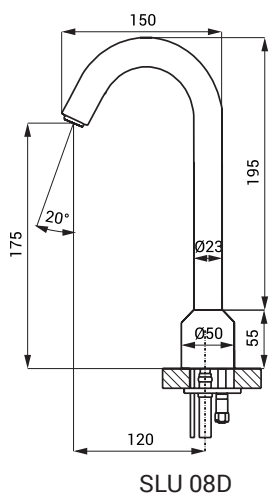
SLU 08D

Caracteristici

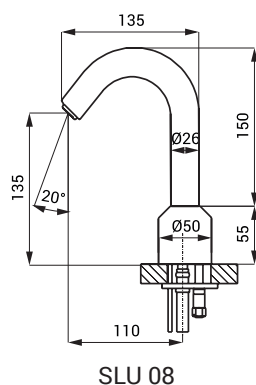


- perlator economic, debit 6 l/min
- spălare automată de igienizare
- recomandat instituțiilor sanitare
- index D - pipă lungă
- cu 2 căi de alimentare temperatura se reglează cu mixer cu cartuș ceramic
- reacționează la mâinile utilizatorului sunt în raza activă
- apa se va opri la un anumit interval după îndepărtarea mâinilor din raza activă (valoare reglabilă între 0,25 - 7,75 sec)
- funcție de oprire automată după 5 min. de utilizare continuă
- monitorizarea capacității bateriei (la modelele cu index B)
- funcționare și în regim START/STOP
- posibilitate de reglare a parametrilor cu telecomanda SLD 03

Dimensiuni



SLU 08D



SLU 08

Specificații tehnice

Tensiune de operare

- SLU 08, 08D 24 V DC
- SLU 08B, 08DB 6V

Putere

- la 24 V DC 7 W
- la tensiune 6 V 3 W

Durata de viață a bateriei

- 4 buc. baterii alcaline aprox. 2 ani (100 utilizări/zi)
- AA 1,5 V, 2700 mAh

Raza activă

- standard 0,2 - 0,26 m
- program START/STOP 0,05 - 0,15 m

Presiune apă

- 0,1 - 0,6 MPa

Debit

- 6 l/min. (dată inf.)

Alimentare apă

- filet ext. G 1/2"

Specificații livrare

- | | | |
|----------|-------------|--|
| SLU 08 | - cod 03080 | baterie cromată cu electronică integrată, valvă electromagnetice (1 buc.), racord Y, |
| SLU 08B | - cod 03085 | racorduri flexibile, robineti colț cu filtru și valvă antiretur (2 buc.), set 4 baterii alcaline |
| SLU 08D | - cod 13081 | 1,5 V, 2700 mAh tip AA, locaș baterie (la modelele cu index B) |
| SLU 08DB | - cod 13082 | |

Accesorii recomandate

- | | | |
|---------|-------------|---|
| SLZ 01Y | - cod 05012 | transformator extern 24 V DC pt. max. 5 buc. baterii |
| SLZ 01Z | - cod 05011 | transformator extern 24 V DC pt. max. 9 buc. baterii |
| SLZ 04Y | - cod 05042 | transformator 24 V DC pentru șină DIN pentru alimentarea a max. 5 buc. baterii |
| SLZ 04Z | - cod 05041 | transformator 24 V DC pentru șină DIN pentru alimentarea a max. 9 buc. baterii |
| SLZ 04X | - cod 10049 | transformator 24 V DC pentru șină DIN pentru alimentarea a max. 15 buc. baterii |
| SLZ 06 | - cod 05060 | transformator extern 24 V DC pt. o singură baterie |
| SLD 03 | - cod 07030 | telecomandă pentru reglarea parametrilor |
| SLA 36 | - cod 06360 | set 4 baterii alcaline 1,5 V, 2700 mAh tip AA (la modelele cu index B) |