

Pisoar din ceramică cu unitate de spălare radar SLP 59RS

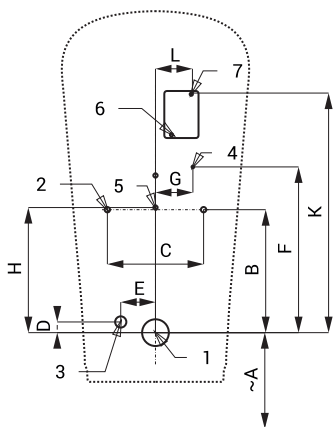


SLP 59 - LEMA

Caracteristici

- montaj ușor cu ajutorul șablonului din hârtie
- toată unitatea de spălare este plasată în spatele pisoarului
- sistemul reacționează numai la utilizarea directă a pisoarului (analizează schimbările din interiorul pisoarului când un lichid (urina) se scurge prin el)
- perioada de spălare este reglabilă de la 0,5 la 15,5 sec.
- posibilitate de reglare a parametrilor cu telecomanda SLD 04 (fără necesitatea demontării pisoarului)
- spălare automată de igienă după 6 ore de neutilizare
- monitorizarea capacității bateriei (la modelele cu index B)
- posibilitate de reglare a debitului de la robinetul de colț
- sistemul de spălare cu senzor radar completează apa din sifon după fiecare spălare

Schemă de montaj



- 1 - scurgere Ø 50 mm
2 - găuri fixare pisoar
3 - alimentare apă
4 - alimentare curent 24 V DC sau 230 V AC
5 - gaură fixare unitate
6 - gaură fixare unitate
7 - transformator

Specificații tehnice

Tensiune de operare

- SLP 59RS 24 V DC
- SLP 59RZ 230 V AC/50 Hz
- SLP 59RB 6 V

Putere

- la 24 V DC 8 W
- la tensiune de 6 V 3 W

Presiune apă

- 0,1 - 0,6 MPa

- Debit 18 l/min (dată inf.)

- Alimentare apă filet ext. G 1/2" racord cu garnitură

Alimentare apă

leșire apă



SLA 11

SLA 11A

SLA 11B

SLA 11C

Dimensiuni (mm)	A	B	C	D	E	F	G	H	K	L
SLP 59 - Lema	350	230	180	20	65	310	70	234	446	67

* pentru înălțimea pisoarului la 650 mm de pardoseală

Specificații livrare

- SLP 59RS - cod 11596
- SLP 59RZ - cod 01595
- SLP 59RB - cod 11597

pisoar din ceramică cu electronică și senzor radar pe placă de montaj, valvă electromagnetice, racorduri flexibile, robineti colț cu filtru și valvă antiretur, racord cu garnitură, set montaj, transformator (SLP 59RZ), set 4 baterii alcaline 1,5 V, 2700 mAh tip AA, locaș baterie (SLP 59RB)

Accesorii recomandate

- SLZ 01Y - cod 05012 transformator extern 24 V DC pt. max. 5 unități de splare
- SLZ 01Z - cod 05011 transformator extern 24 V DC pt. max. 9 unități de splare
- SLZ 04Y - cod 05042 transformator 24 V DC pentru șină DIN pentru alimentarea a max. 5 unități de splare
- SLZ 04Z - cod 05041 transformator 24 V DC pentru șină DIN pentru alimentarea a max. 9 unități de splare
- SLZ 04X - cod 10049 transformator 24 V DC pentru șină DIN pentru alimentarea a max. 15 unități de splare
- SLZ 06 - cod 05060 transformator extern 24 V DC pentru alimentarea unei singure unități
- SLD 04 - cod 07040 telecomandă pentru reglarea parametrilor
- SLA 11 - cod 06110 sită universală din plastic pentru pisoare, portocalie, parfum mango
- SLA 11A - cod 06111 sită universală din plastic pentru pisoare roșie, parfum kiwi grapefruit
- SLA 11B - cod 06112 sită universală din plastic pentru pisoare transparentă, parfum de miere
- SLA 11C - cod 06113 sită universală din plastic pentru pisoare albastră, parfum de floare de bumbac
- SLR 01L - cod 08015 cadru de montaj pe pereți din gips carton pentru pisoare cu senzor radar
- SLA 36 - cod 06360 set 4 baterii alcaline 1,5 V, 2700 mAh tip AA (la modelele cu index B)