

# Pisoar din ceramică cu unitate de spălare radar SLP 24R, SLP 25R



SLP 24 - ALESSI  
cu capac

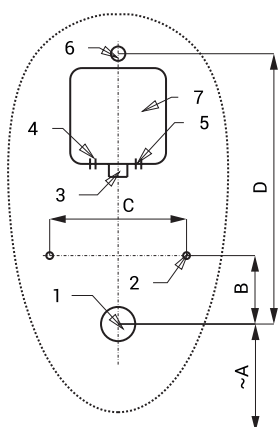


SLP 25 - ALESSI  
fără capac

## Caracteristici

- montaj ușor
- toată unitatea de spălare este plasată în spatele pisoarului
- sistemul reacționează numai la utilizarea directă a pisoarului (analizează schimbările din interiorul pisoarului când un lichid (urina) se scurge prin el)
- perioada de spălare este reglabilă de la 0,5 la 15,5 sec.
- posibilitate de reglare a parametrilor cu telecomanda SLD 04 (fără necesitatea demontării pisoarului)
- spălare automată de igienă după 6 ore de neutilizare
- posibilitate de reglare a debitului de la robinetul de colț
- sistemul de spălare cu senzor radar completează apa din sifon după fiecare spălare

## Schemă de montaj



- 1 - scurgere Ø 50 mm  
2 - găuri fixare pisoar  
3 - alimentare apă  
4 - alimentare curent 230 V AC (SLP 24/25RZ)  
5 - alimentare curent 24 V DC (SLP 24/25R)  
6 - racord cu garnitură  
7 - cutie de montaj

SLP 24, 25

## Specificații tehnice

### Dimensiuni cutie de montaj

140 x 140 x 75 mm

### Tensiune de operare

- SLP 24R, 25R
- SLP 24RZ, 25RZ

24 V DC  
230 V AC/50 Hz

### Putere

- la 24 V DC

8 W

### Presiune apă

0,1 - 0,6 MPa

### Debit

18 l/min (dată inf.)

### Alimentare apă

filet ext. G 3/4"

### leșire apă

racord cu garnitură



SLA 11



SLA 11A



SLA 11B



SLA 11C

Dimensiuni (mm)	A	B	C	D
SLP 24 - ALLESI	420	100	200	395
SLP 25 - ALLESI	420	100	200	395

\* pentru înălțimea pisoarului la 650 mm de pardoseală

## Specificații livrare

- SLP 24R - cod 01244  
SLP 25R - cod 01254  
SLP 24RZ - cod 01245  
SLP 25RZ - cod 01255

pisoar din ceramică cu electronică și senzor radar, cutie de montaj din plastic și racord alam, valvă electromagnetice și robinet sferic, racord cu garnitură, set montaj, sifon, capac plastic (SLP 24xx), transformator (la modelele cu index RZ)

## Accesorii recomandate

- SLZ 01Y - cod 05012  
SLZ 01Z - cod 05011  
SLZ 04Y - cod 05042  
SLZ 04Z - cod 05041  
SLZ 04X - cod 10049  
SLZ 06 - cod 05060  
SLD 04 - cod 07040  
SLA 11 - cod 06110  
SLA 11A - cod 06111  
SLA 11B - cod 06112  
SLA 11C - cod 06113  
SLR 01 - cod 08010

transformator extern 24 V DC pt. max. 5 unități de splare  
transformator extern 24 V DC pt. max. 9 unități de splare  
transformator 24 V DC pentru șină DIN pentru alimentarea a max. 5 unități de splare  
transformator 24 V DC pentru șină DIN pentru alimentarea a max. 9 unități de splare  
transformator 24 V DC pentru șină DIN pentru alimentarea a max. 15 unități de splare  
transformator extern 24 V DC pentru alimentarea unei singure unități  
telecomandă pentru reglarea parametrilor  
sită universală din plastic pentru pisoare, portocalie, parfum mango  
sită universală din plastic pentru pisoare roșie, parfum kiwi grapefruit  
sită universală din plastic pentru pisoare transparentă, parfum de miere  
sită universală din plastic pentru pisoare albastră, parfum de floare de bumbac  
cadru de montaj pe pereți din gips carton pentru pisoare cu senzor radar