

Robinet de spălare pisoar cu senzor radar SLP 07S



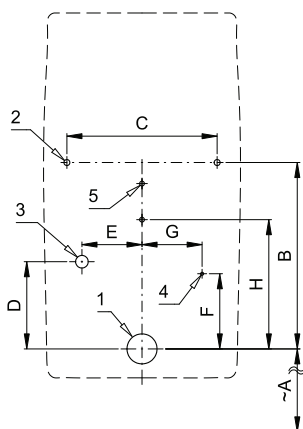
Caracteristici



- unitate de spălare cu senzor radar pentru pisoarele: NOVA PRO FELIX 26 000; RENOVA Nr. 1 235 300; NOVA PRO ALEX 66 000; NOVA PRO M36 000; RENOVA Nr. 1 PLAN 235 100 (Kolo)
- unitate economică, spală cu numai 1 l de apă
- montaj ușor cu ajutorul șablonului din hârtie
- toată unitatea de spălare este plasată în spatele pisoarului
- sistemul reacționează numai la utilizarea directă a pisoarului (analizează schimbările din interiorul pisoarului când un lichid (urina) se scurge prin el)
- perioada de spălare este reglabilă de la 0,5 la 15,5 sec.
- posibilitate de reglare a parametrilor cu telecomanda SLD 04 (fără necesitatea demontării pisoarului)
- spălare automată de igienă după 6 ore de neutilizare
- monitorizarea capacității bateriei (la modelele cu index B)
- posibilitate de reglare a debitului de la robinetul de colț
- sistemul de spălare cu senzor radar completează apa din sifon după fiecare spălare

Schemă de montaj

SLP 07 RENOVA NR. 1 PLAN



- 1 - scurgere Ø 50 mm
- 2 - găuri fixare pisoar
- 3 - alimentare apă
- 4 - alimentare curent
- 5 - gaură fixare unitate

Specificații tehnice

Tensiune de operare

- SLP 07S 24 V DC
- SLP 07Z 230 V AC/50 Hz
- SLP 07B 6 V

Putere

- la 24 V DC 8 W
- la tensiune de 6 V 3 W

Presiune apă

- 0,1 - 0,6 MPa

Debit

- 18 l/min (dată inf.)

Alimentare apă

- filet ext. G 1/2"

Ieșire apă

- racord cu garnitură



SLA 10



SLA 11



SLA 11A

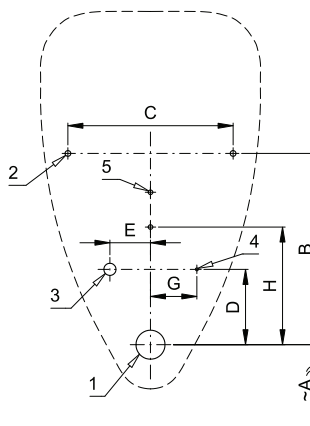


SLA 11B



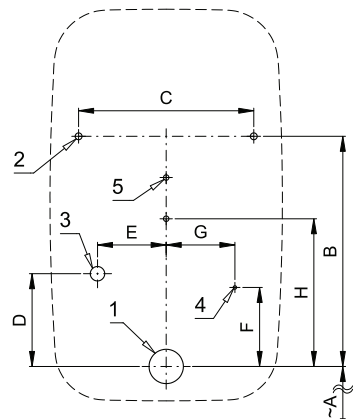
SLA 11C

SLP 07 ALEX

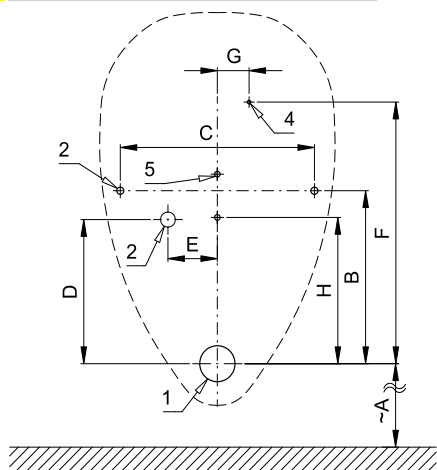


- 1 - scurgere Ø 50 mm
- 2 - găuri fixare pisoar
- 3 - alimentare apă
- 4 - alimentare curent
- 5 - gaură fixare unitate

SLP 07 NOVA PRO

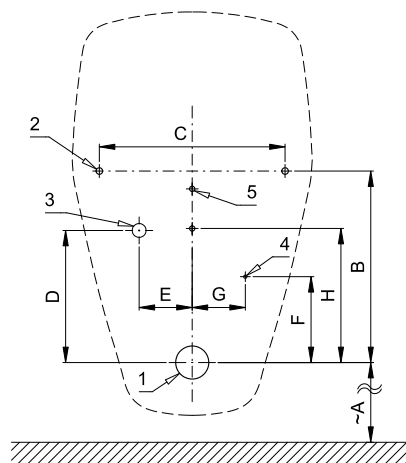


SLP 07 FELIX



- 1 - scurgere Ø 50 mm
- 2 - găuri fixare pisoar
- 3 - alimentare apă
- 4 - alimentare curent
- 5 - gaură fixare unitate

SLP 07 RENOVA NR.1



Dimensiuni (mm)	A	B	C	D	E	F	G	H	
ALEX	320	330	285	130	70		80	203	
FELIX	390	240	275	200	70	360	45	205	
NOVA PRO	380	335	255	135	100	115	100	215	
RENOVA Nr. 1	390	290	280	200	80	130	80	203	
RENOVA Nr. 1 PLAN	390	310	250	145	100	125	100	215	

* pentru înălțimea pisoarului la 650 mm de pardoseală

Specificații livrare

- SLP 07S - cod 11071 unitate de spălare cu sensor radar pe placă de montaj, valvă electromagnetă, racorduri flexibile,
- SLP 07Z - cod 01071 robineteți colț cu filtru și valvă antiretur, racord cu garnitură, sifon, șablon hârtie, transformator
- SLP 07B - cod 11076 (SLP 07Z), set 4 baterii alcaline 1,5 V, 2700 mAh tip AA, locaș baterie (SLP 07B)

Accesorii recomandate

- SLZ 01Y - cod 05012 transformator extern 24 V DC pt. max. 5 unități de splare
- SLZ 01Z - cod 05011 transformator extern 24 V DC pt. max. 9 unități de splare
- SLZ 04Y - cod 05042 transformator 24 V DC pentru șină DIN pentru alimentarea a max. 5 unități de splare
- SLZ 04Z - cod 05041 transformator 24 V DC pentru șină DIN pentru alimentarea a max. 9 unități de splare
- SLZ 04X - cod 10049 transformator 24 V DC pentru șină DIN pentru alimentarea a max. 15 unități de splare
- SLZ 06 - cod 05060 transformator extern 24 V DC pentru alimentarea unei singure unități
- SLD 04 - cod 07040 telecomandă pentru reglarea parametrilor
- SLA 10 - cod 06100 sita din oel inox pt. pisoar NOVA
- SLA 11 - cod 06110 sită universală din plastic pentru pisoare, portocalie, parfum mango
- SLA 11A - cod 06111 sită universală din plastic pentru pisoare roșie, parfum kiwi grapefruit
- SLA 11B - cod 06112 sită universală din plastic pentru pisoare transparentă, parfum de miere
- SLA 11C - cod 06113 sită universală din plastic pentru pisoare albastră, parfum de floare de bumbac
- SLR 01L - cod 08015 cadru de montaj pe pereți din gips carton pentru pisoare cu sensor radar
- SLA 36 - cod 06360 set 4 baterii alcaline 1,5 V, 2700 mAh tip AA (la modelele cu index B)