

# Pisoar din ceramică cu unitate de spălare radar SLP 19S



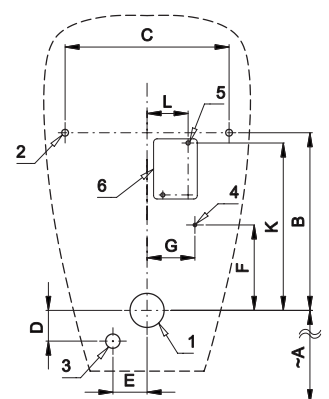
SLP 19 - GOLEM

## Caracteristici



- inclusiv control Bluetooth (aplicația Sanela Control disponibilă pentru descărcare)
- unitate economică, spală cu numai 1 l de apă
- montaj ușor
- toată unitatea de spălare este plasată în spatele pisoarului
- sistemul reacționează numai la utilizarea directă a pisoarului (analizează schimbările din interiorul pisoarului când un lichid (urina) se scurge prin el)
- perioada de spălare este reglabilă de la 0,5 la 15,5 sec.
- configurare și comunicare cu electronica prin aplicația Sanela Control (Bluetooth) sau telecomanda SLD 04 (afișare acustică a setării) fără a demonta pisoarul
- spălare automată de igienă după 6 ore de neutilizare
- monitorizarea capacității bateriei (la modelele cu index B)
- debitul se reglează de la robinetul sferic
- sistemul de spălare cu senzor radar completează apa din sifon după fiecare spălare

## Schemă de montaj



- 1 - scurgere Ø 50 mm
- 2 - găuri fixare pisoar
- 3 - alimentare apă
- 4 - alimentare curent 24 V DC sau 230 V AC
- 5 - gaură fixare unitate
- 6 - transformator

SLP 19

Dimensiuni (mm)	A	B	C	D	E	F	G	K	L
SLP 19 - GOLEM	400	260	240	45	50	125	70	245	60

\* pentru înălțimea pisoarului la 650 mm de pardoseală

## Specificații tehnice

### Tensiune de operare

- SLP 19S 24 V DC
- SLP 19Z 230 V AC/50 Hz
- SLP 19B 6 V

### Putere

- la 24 V DC 8 W
- la tensiune de 6 V 3 W

### Presiune apă

0,1 - 0,6 MPa

Debit 18 l/min (dată inf.)

Alimentare apă filet ext. G 1/2"

leșire apă racord cu garnitură



SLA 11



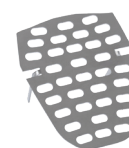
SLA 11A



SLA 11B



SLA 11C



SLA 26

## Specificații livrare

- SLP 19S - cod 01196
- SLP 19Z - cod 01197
- SLP 19B - cod 21195

pisoar ceramic cu spălare radar, inclusiv modul Bluetooth, valvă electromagnetice, racorduri flexibile, robineti colț cu filtru și valvă antiretur, racord cu garnitură, sifon, set montaj, transformator (SLP 19Z), set 4 baterii alcaline 1,5 V, 2700 mAh tip AA, locaș baterie (SLP 19B)

## Accesorii recomandate

SLZ 01Y	-	cod 05012	transformator extern 24 V DC pt. max. 5 unități de splare
SLZ 01Z	-	cod 05011	transformator extern 24 V DC pt. max. 9 unități de splare
SLZ 04Y	-	cod 05042	transformator 24 V DC pentru șină DIN pentru alimentarea a max. 5 unități de splare
SLZ 04Z	-	cod 05041	transformator 24 V DC pentru șină DIN pentru alimentarea a max. 9 unități de splare
SLZ 04X	-	cod 10049	transformator 24 V DC pentru șină DIN pentru alimentarea a max. 15 unități de splare
SLZ 06	-	cod 05060	transformator extern 24 V DC pentru alimentarea unei singure unități
SLD 04	-	cod 07040	telecomandă pentru reglarea parametrilor
SLA 11	-	cod 06110	sită universală din plastic pentru pisoare, portocalie, parfum mango
SLA 11A	-	cod 06111	sită universală din plastic pentru pisoare roșie, parfum kiwi grapefruit
SLA 11B	-	cod 06112	sită universală din plastic pentru pisoare transparentă, parfum de miere
SLA 11C	-	cod 06113	sită universală din plastic pentru pisoare albastră, parfum de floare de bumbac
SLA 26	-	cod 06260	sita din oțel inox pt. pisoare GOLEM și Caprino plus rimless
SLR 09	-	cod 08090	cadru de montaj pentru pisoarelor ceramice cu clasă încorporată sau chiuvetelor ceramice
SLA 36	-	cod 06360	set 4 baterii alcaline 1,5 V, 2700 mAh tip AA (la modelele cu index B)
APP SANELA CONTROL			disponibilă pentru descărcare în App Store și Play Store