

# Pisoar din ceramică cu unitate de spălare radar SLP 20R



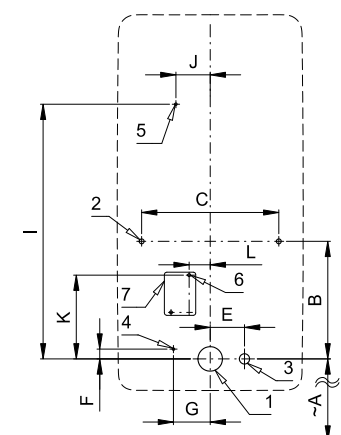
SLP 20 - ANTERO

## Caracteristici



- inclusiv control Bluetooth (aplicația Sanela Control disponibilă pentru descărcare)
- montaj ușor
- toată unitatea de spălare este plasată în spatele pisoarului
- sistemul reacționează numai la utilizarea directă a pisoarului (analizează schimbările din interiorul pisoarului când un lichid (urina) se scurge prin el)
- perioada de spălare este reglabilă de la 0,5 la 15,5 sec.
- configurare și comunicare cu electronica prin aplicația Sanela Control (Bluetooth) sau telecomanda SLD 04 (afișare acustică a setării) fără a demonta pisoarul
- spălare automată de igienă după 6 ore de neutilizare
- debitul se reglează de la robinetul sferic
- sistemul de spălare cu senzor radar completează apa din sifon după fiecare spălare

## Schemă de montaj



- 1 - scurgere Ø 50 mm
- 2 - găuri fixare pisoar
- 3 - alimentare apă
- 4 - alimentare curent 230 V AC (SLP 20RZ)
- 5 - alimentare curent 24 V DC (SLP 20R)
- 6 - gaură fixare unitate
- 7 - transformator

SLP 20

Dimensiuni (mm)	A	B	C	E	F	G	I	J	K	L
SLP 20 - Antero	350	240	280	70	20	75	520	70	171	43

\* pentru înălțimea pisoarului la 650 mm de pardoseală

## Specificații tehnice

### Tensiune de operare

- SLP 20R 24 V DC
- SLP 20RZ 230 V AC/50 Hz

### Putere

- la 24 V DC 8 W

### Presiune apă

0,1 - 0,6 MPa

### Debit

18 l/min (dată inf.)

### Alimentare apă

filet ext. G 1/2"

### leșire apă

racord cu garnitură



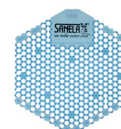
SLA 11



SLA 11A



SLA 11B



SLA 11C

## Specificații livrare

- SLP 20R - cod 01204  
SLP 20RZ - cod 01205

pisoar din ceramică cu electronică și senzor radar, inclusiv modul Bluetooth, valvă electromagnetică, racorduri flexibile, robineti colț cu filtru și valvă antiretur, racord cu garnitură, set montaj, transformator (SLP 20RZ)

## Accesorii recomandate

SLZ 01Y	-	cod 05012	transformator extern 24 V DC pt. max. 5 unități de splare
SLZ 01Z	-	cod 05011	transformator extern 24 V DC pt. max. 9 unități de splare
SLZ 04Y	-	cod 05042	transformator 24 V DC pentru șină DIN pentru alimentarea a max. 5 unități de splare
SLZ 04Z	-	cod 05041	transformator 24 V DC pentru șină DIN pentru alimentarea a max. 9 unități de splare
SLZ 04X	-	cod 10049	transformator 24 V DC pentru șină DIN pentru alimentarea a max. 15 unități de splare
SLZ 06	-	cod 05060	transformator extern 24 V DC pentru alimentarea unei singure unități
SLD 04	-	cod 07040	telecomandă pentru reglarea parametrilor
SLA 11	-	cod 06110	sită universală din plastic pentru pisoare, portocalie, parfum mango
SLA 11A	-	cod 06111	sită universală din plastic pentru pisoare roșie, parfum kiwi grapefruit
SLA 11B	-	cod 06112	sită universală din plastic pentru pisoare transparentă, parfum de miere
SLA 11C	-	cod 06113	sită universală din plastic pentru pisoare albastră, parfum de floare de bumbac
SLR 09	-	cod 08090	cadru de montaj pentru pisoarelor ceramice cu clasă încorporată sau chiuvetelor ceramice
APP SANELA CONTROL			disponibilă pentru descărcare în App Store și Play Store