

Unitate de spălare toalete cu senzor infraroșu SLW 10NK

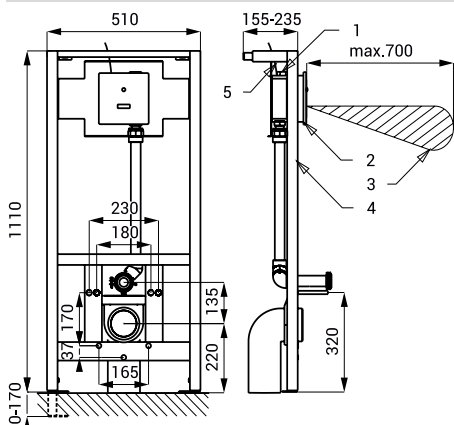


SLW 10NK

Caracteristici

- include cadru de montaj SLR 03
- destinat pereților din zidărie
- cadru metalic de culoare albastru vopsit în câmp electrostatic
- șuruburi de fixare M10, suport pentru țevă de alimentare Ø 50 mm și țevă de evacuare Ø 110 mm
- unitate de spălare pentru apă sub presiune din rețea, nu se poate utiliza cu rezervor
- reacționează la prezența utilizatorului din fața pisoarului la o distanță de max. 0,7 m de senzor pentru o perioadă de minim 7,5 sec.
- spălarea are loc după ce utilizatorul părăsește raza activă
- perioada de spălare este reglabilă de la 0,5 la 15,5 sec.
- posibilitate de spălare manuală cu buton (de exemplu în timpul curățării)
- spălare automată de igienizare după fiecare 8 utilizări și după 24 ore de neutilizare
- monitorizarea capacității bateriei (la modelele cu index B)
- posibilitate de reglare a parametrilor cu telecomanda SLD 03

Schemă de montaj



- 1 - alimentare apă
- 2 - capac din oțel inox cu electronică
- 3 - rază activă
- 4 - cadru montaj SLR 03
- 5 - cablu de la transformator 24 V DC (SLW 10NK)

Specificații tehnice

Dimensiuni capac inox	170 x 170 x 10 mm
Dimensiuni cutie de montaj	150 x 150 x 100 mm
Dimensiuni cadru	1120 - 1290 x 510 x 155 - 235 mm
Tensiune de operare	
▪ SLW 10NK	24 V DC
▪ SLW 10NKB	6 V
Putere	
▪ la 24 V DC	7 W
▪ la tensiune de 6 V	3 W
Raza activă	0,6 - 0,75 m
Presiune apă	0,1 - 0,8 MPa
Debit	70 l/min. (dată inf.)
Alimentare apă	Ø min. 32 mm (PN 16) filet ext. G 1" racord cu garnitură
Ieșire apă	

Specificații livrare

SLW 10NK - cod 04101	capac din oțel inox cu electronică, cutie de montaj din oțel inox cu racord alam și valvă electromagnetice, racord cu garnitură, set 4 baterii alcaline, 1,5 V, 2700 mAh (SLW 10NKB), cadru SLR 03
SLW 10NKB - cod 04102	

Accesorii recomandate

SLZ 01Y - cod 05012	transformator extern 24 V DC pt. max. 5 unități
SLZ 01Z - cod 05011	transformator extern 24 V DC pt. max. 9 unități
SLZ 04Y - cod 05042	transformator 24 V DC pentru șină DIN pentru alimentarea a max. 5 unități
SLZ 04Z - cod 05041	transformator 24 V DC pentru șină DIN pentru alimentarea a max. 9 unități
SLZ 04X - cod 10049	transformator 24 V DC pentru șină DIN pentru alimentarea a max. 15 unități
SLD 03 - cod 07030	telecomandă pentru reglarea parametrilor
SLA 36 - cod 06360	set 4 baterii alcaline 1,5 V, 2700 mAh tip AA (la modelele cu index B)