

Pisoar din ceramică cu unitate de spălare radar SLP 27R



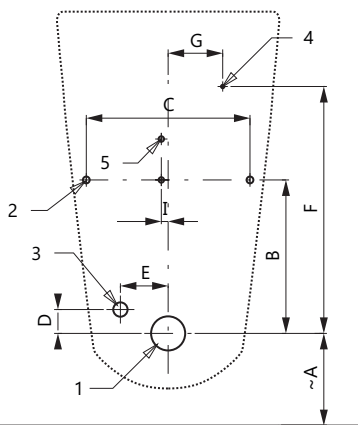
SLP 27 - CHIC

Caracteristici



- **unitate economică, spală cu numai 1 l de apă**
- montaj ușor cu ajutorul șablonului din hârtie
- toată unitatea de spălare este plasată în spatele pisoarului
- sistemul reacționează numai la utilizarea directă a pisoarului (analizează schimbările din interiorul pisoarului când un lichid (urina) se scurge prin el)
- perioada de spălare este reglabilă de la 0,5 la 15,5 sec.
- posibilitate de reglare a parametrilor cu telecomanda SLD 04 (fără necesitatea demontării pisoarului)
- spălare automată de igienă după 6 ore de neutilizare
- debitul se reglează de la robinetul sferic
- sistemul de spălare cu senzor radar completează apa din sifon după fiecare spălare

Schemă de montaj



- 1 - scurgere Ø 50 mm
- 2 - găuri fixare pisoar
- 3 - alimentare apă
- 4 - alimentare curent 230 V AC sau 24 V DC
- 5 - gaură fixare unitate

Specificații tehnice

Tensiune de operare

- SLP 27R 24 V DC
- SLP 27RZ 230 V AC/50 Hz

Putere

- la 24 V DC 8 W

Presiune apă

- 0,1 - 0,6 MPa

Debit

- 18 l/min (dată inf.)

Alimentare apă

- leșire apă filet ext. G 1/2" racord cu garnitură



Dimensiuni (mm)	A	B	C	D	E	F	G	H	I
SLP 27 - Chic	475	225	240	35	70	360	80		10

* pentru înălțimea pisoarului la 650 mm de pardoseală

Specificații livrare

- SLP 27R - cod 01274
SLP 27RZ - cod 01275

pisoar din ceramică cu electronică și senzor radar pe placă de montaj, valvă electromagnetice, racorduri flexibile, robineti colț cu filtru și valvă antiretur, racord cu garnitură, sifon, șablon hârtie, transformator (SLP 27RZ)

Accesorii recomandate

- | | | |
|---------|-------------|--|
| SLZ 01Y | - cod 05012 | transformator extern 24 V DC pt. max. 5 unități de splare |
| SLZ 01Z | - cod 05011 | transformator extern 24 V DC pt. max. 9 unități de splare |
| SLZ 04Y | - cod 05042 | transformator 24 V DC pentru șină DIN pentru alimentarea a max. 5 unități de splare |
| SLZ 04Z | - cod 05041 | transformator 24 V DC pentru șină DIN pentru alimentarea a max. 9 unități de splare |
| SLZ 04X | - cod 10049 | transformator 24 V DC pentru șină DIN pentru alimentarea a max. 15 unități de splare |
| SLZ 06 | - cod 05060 | transformator extern 24 V DC pentru alimentarea unei singure unități |
| SLD 04 | - cod 07040 | telecomandă pentru reglarea parametrilor |
| SLA 11 | - cod 06110 | sită universală din plastic pentru pisoare, portocalie, parfum mango |
| SLA 11A | - cod 06111 | sită universală din plastic pentru pisoare roșie, parfum kiwi grapefruit |
| SLA 11B | - cod 06112 | sită universală din plastic pentru pisoare transparentă, parfum de miere |
| SLA 11C | - cod 06113 | sită universală din plastic pentru pisoare albastră, parfum de floare de bumbac |
| SLR 01L | - cod 08010 | cadru de montaj pe pereți din gips carton pentru pisoare cu senzor radar |