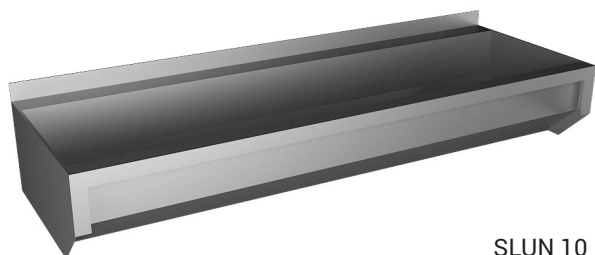


# Lavoare tip jgheab din oțel inox SLUN 10, SLUN 10L, SLUN 10C, SLUN 10D, SLUN 10F

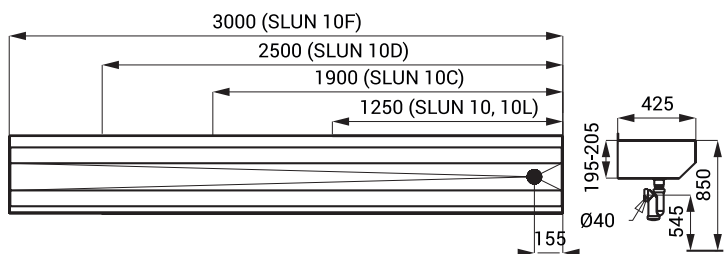


SLUN 10

## Caracteristici

- lavoar tip jgheab de perete din oțel inox fără mască
- fără gaură pt. baterie (alte lungimi se execută la comandă)
- gaura pt. sifon este pe partea dreaptă (poate executata altfel la comandă)
- alte lungimi se execută la comandă
- material oțel inoxidabil AISI - 304 (1.4301)
- material oțel inoxidabil AISI - 316L (la modelele cu index L)
- finisaj periat

## Dimensiuni



## Specificații tehnice

### Dimensiuni

- |            |                     |
|------------|---------------------|
| ▪ SLUN 10  | 1250 x 425 x 205 mm |
| ▪ SLUN 10L | 1250 x 425 x 205 mm |
| ▪ SLUN 10C | 1900 x 425 x 205 mm |
| ▪ SLUN 10D | 2500 x 425 x 205 mm |
| ▪ SLUN 10F | 3000 x 425 x 205 mm |

### Greutate

- |            |         |
|------------|---------|
| ▪ SLUN 10  | 13 kg   |
| ▪ SLUN 10L | 13 kg   |
| ▪ SLUN 10C | 18 kg   |
| ▪ SLUN 10D | 23,4 kg |
| ▪ SLUN 10F | 26,8 kg |

### Grosimea materialului

- |                    |        |
|--------------------|--------|
| ▪ cada interioara  | 1,2 mm |
| ▪ pereții laterali | 2 mm   |

## Specificații livrare

SLUN 10 - cod 93100	lavoar tip jgheab de perete din oțel inox 1250 mm, sifon, set fixare
SLUN 10L - cod 73103	lavoar tip jgheab de perete din oțel inox 1250 mm, sifon, set fixare
SLUN 10C - cod 93101	lavoar tip jgheab de perete din oțel inox 1900 mm, sifon, set fixare, console (1 buc.)
SLUN 10D - cod 93102	lavoar tip jgheab de perete din oțel inox 2500 mm, sifon, set fixare, console (2 buc.)
SLUN 10F - cod 93103	lavoar tip jgheab de perete din oțel inox 3000 mm, sifon, set fixare, console (2 buc.)

## Accesorii recomandate

SLZN 81 - cod 85810	suport din oțel inox suplimentar pentru jgheaburi lungi sau atipice
SLZN 81L - cod 85811	suport din oțel inox suplimentar pentru jgheaburi lungi sau atipice