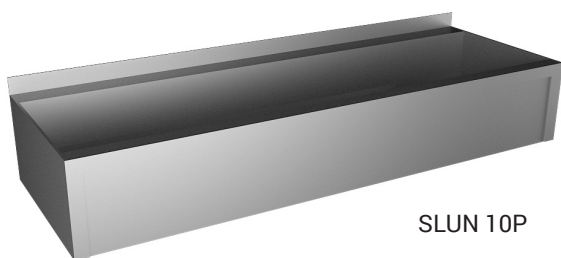


Lavoare tip jgheab din oțel inox SLUN 10P, SLUN 10K

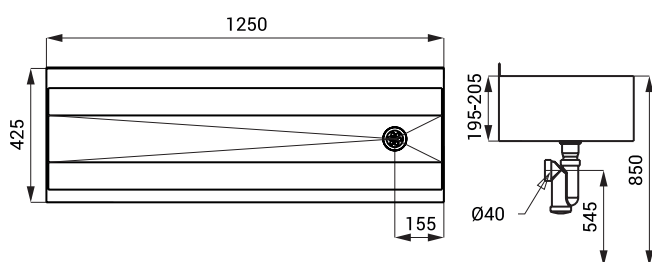


SLUN 10P

Caracteristici

- lavoare tip jgheab de perete din oțel inox cu mască
- fără gaură pt. baterie (alte lungimi se execută la comandă)
- gaura pt. sifon este pe partea dreaptă (poate executata altfel la comandă)
- alte lungimi se execută la comandă
- material oțel inoxidabil AISI - 304 (1.4301)
- material oțel inoxidabil AISI - 316L (la modelele cu index L)
- finisaj periat

Dimensiuni



Specificații tehnice

Dimensiuni

- SLUN 10P 1250 x 425 x 205 mm
- SLUN 10PL 1250 x 425 x 205 mm

Greutate

- SLUN 10P 17,86 kg
- SLUN 10PL 16,8 kg

Grosimea materialului

- cada interioara 1,2 mm
- pereții laterali 2 mm
- capac 0,8 mm

Specificații livrare

- SLUN 10P - cod 93107 lavoare tip jgheab de perete din oțel inox, sifon, set fixare
SLUN 10PL - cod 73104

Accesorii recomandate

- SLZN 81 - cod 85810 suport din oțel inox suplimentar pentru jgheaburi lungi sau atipice
SLZN 81L - cod 85811 suport din oțel inox suplimentar pentru jgheaburi lungi sau atipice

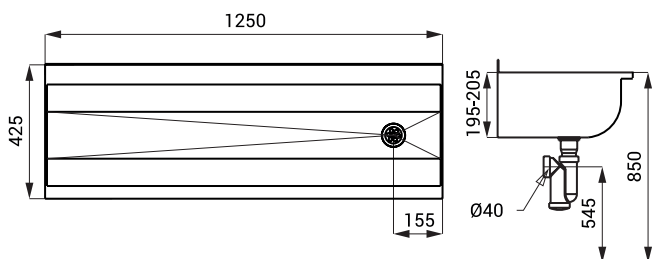


SLUN 10K

Caracteristici

- lavoar tip jgheab de perete din oțel inox fără mască
- fără gaură pt. baterie (alte lungimi se execută la comandă)
- gaura pt. sifon este pe partea dreaptă (poate executata altfel la comandă)
- alte lungimi se execută la comandă (max. 2000 mm)
- material oțel inoxidabil AISI - 304
- material oțel inoxidabil AISI - 316L (la modelele cu index L)
- finisaj periat

Dimensiuni



Specificații tehnice

Dimensiuni

- SLUN 10K 1250 x 425 x 205 mm
- SLUN 10KL 1250 x 425 x 205 mm

Greutate

- SLUN 10K 15,44 kg
- SLUN 10KL 13,7 kg

Grosimea materialului

- cada interioara 1,2 mm
- pereții laterali 2 mm

Specificații livrare

SLUN 10K - cod 93109
SLUN 10KL - cod 73105

lavoar tip jgheab de perete din oțel inox, sifon, set fixare